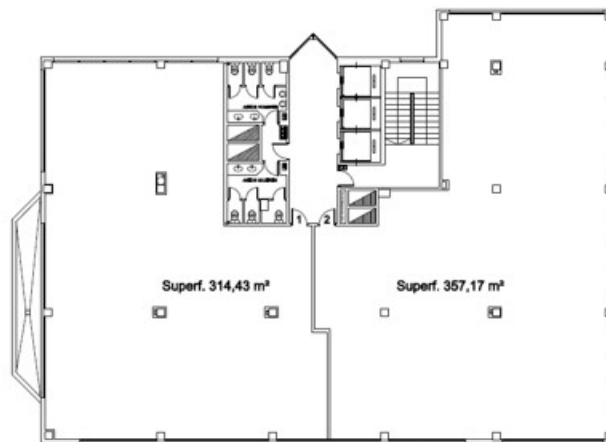


## 9. FITENI II

Calle Emilio Vargas, 1



Edificio exclusivo de oficinas exento, situado en la A-2 de Madrid, junto a la M-30. El inmueble cuenta con planta baja + 5 alturas sobre rasante. Asimismo, el inmueble dispone de un aparcamiento interior.



### COMUNICACIONES

-  53, 122
-  Arturo Soria (4)
-  M-30, A-2
-  A 14 km (15 min.)

### CONDICIONES ECONÓMICAS

- Renta oficinas: **16,00 €/m²/mes**
- Gastos de comunidad (lbi incl.): **4,00 €/m²/mes**
  
- Plazas de garaje interiores: **180,00 €/plaza/mes**

**Disponibilidad: 1.400,16 m² - Divisibilidad: 315 m²**

Planta	Superficie
3ª	728,56 m² (Divisibilidad: 322,69 m² / 405,87 m²) (Implantada)
5ª	671,60 m² (Divisibilidad: 314,43 m² / 357,17 m²) - Reservada

### CARACTERÍSTICAS

- Oficina implantada
- Servicio de conserjería
- Parking interior
- Restauración en el propio edificio
- Suelo técnico
- Falso techo
- Buena luz natural
- Climatización frío-calor