

COMANDANTE
AZCÁRRA

7

EDIFICIO

01

LOCALIZACIÓN

02

ESPECIFICACIONES

03

RESUMEN EJECUTIVO

04

GALERÍA

05



UNA SEDE CORPORATIVA ÚNICA

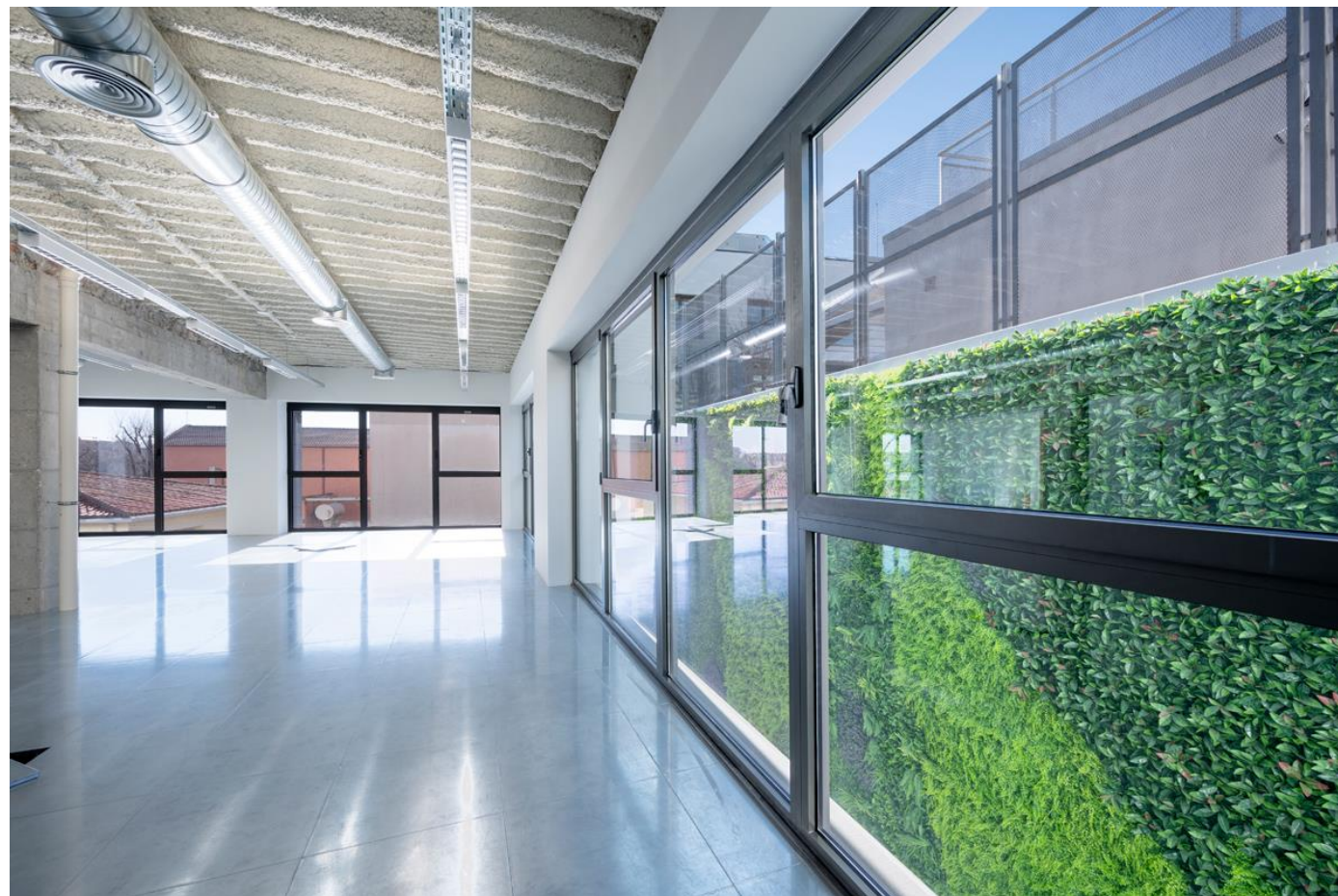
Edificio exclusivo de oficinas en el que se ha llevado a cabo una rehabilitación integral del mismo.

Ubicado en pleno barrio de Nueva España, distrito de Chamartín, este edificio de 4 plantas de oficinas sobre rasante (baja + 3),

Esta dotado de espacios diáfanos con una excelente luz natural ,terrazas privativas y una espectacular terraza de uso común con vistas al club de tenis Chamartín.

El edificio cuenta con una superficie de oficinas de 2.279 m², así como 110 m² de terrazas privativas y 250 m² de terraza de uso común.

Además cuenta con dos sótanos de parking con un total de 15 plazas de aparcamiento cada una de ellas **(8 plazas con carga eléctrica)**



[Volver al índice](#)



7

DESGLOSE DE SUPERFICIES

SUPERFICIE SR

2.294 m²

TERRAZA

366 m²



PARKING

30 plazas



ELECTRICAS

8 plazas

Planta	Módulo	Superficie	Total	Superficie Terrazas (m ²)
4 ^a				250
3 ^a	A	272,71	548,63	81,75
	B	275,92		
2 ^a	A	326,13	641,14	
	B	315,01		
1 ^a	A	326,13	641,14	34,34
	B	315,01		
Baja	A	233,15	463,79	
	B	230,64		
TOTAL			2.294,71	366,09



[Volver al índice](#)

EN UN ENTORNO ÚNICO

CA7 se encuentra en un entorno privilegiado rodeado de espacios verdes y de zonas deportivas ya que está a tan sólo escasos metros del club de tenis Chamartín.

La zona cuenta con una amplia variedad de servicios y una calidad inigualable de comunicaciones y accesos



TRANSPORTE



AUTOBUS

7, 11, 40, 52, 87



COCHE

Av. De Pío XII, M-30, C/ Costa Rica



METRO

Pío XII (14 Mins)
Colombia (12 min)



AEROPUERTO

12 min



LOCALIZACIÓN



SUELO TÉCNICO

Elevado

CLIMATIZACIÓN

VRV

LUMINARIA

LED

INSTALACIONES

Vistas

ALTURA LIBRE

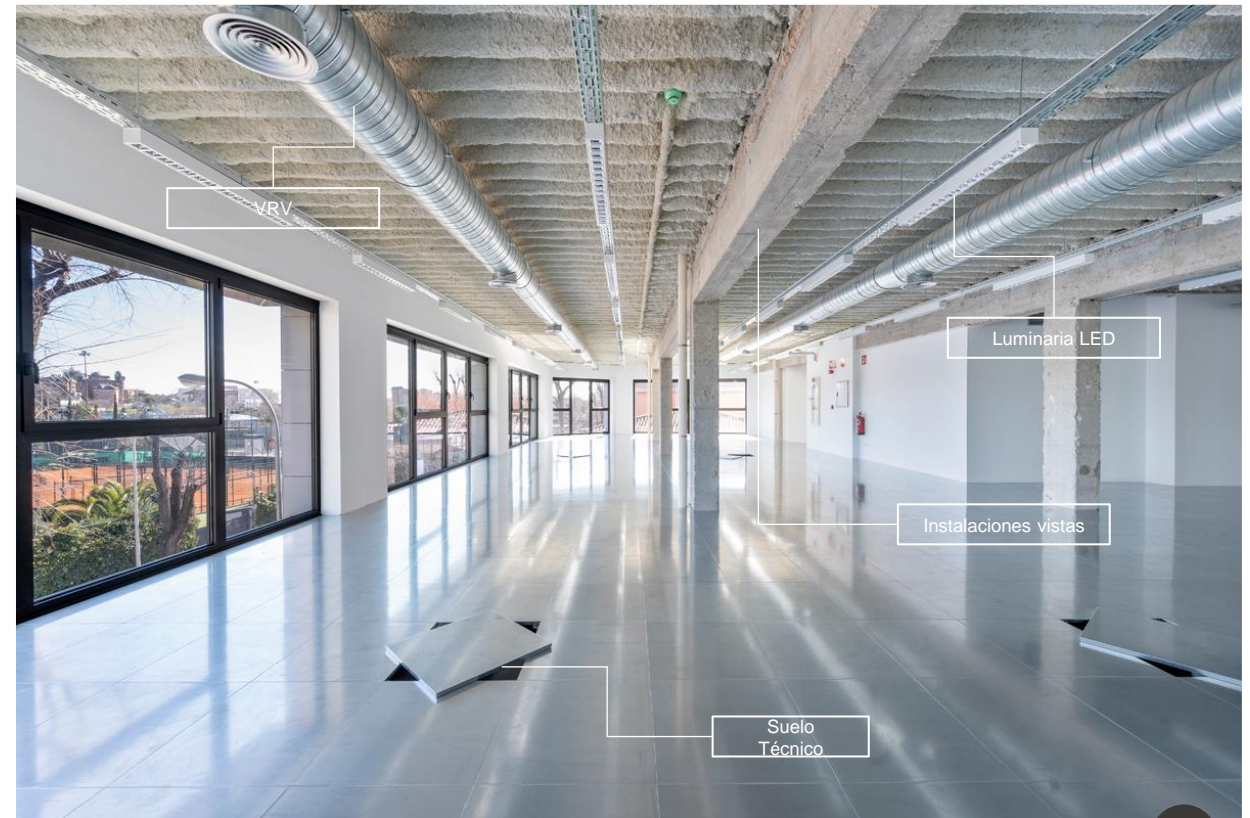
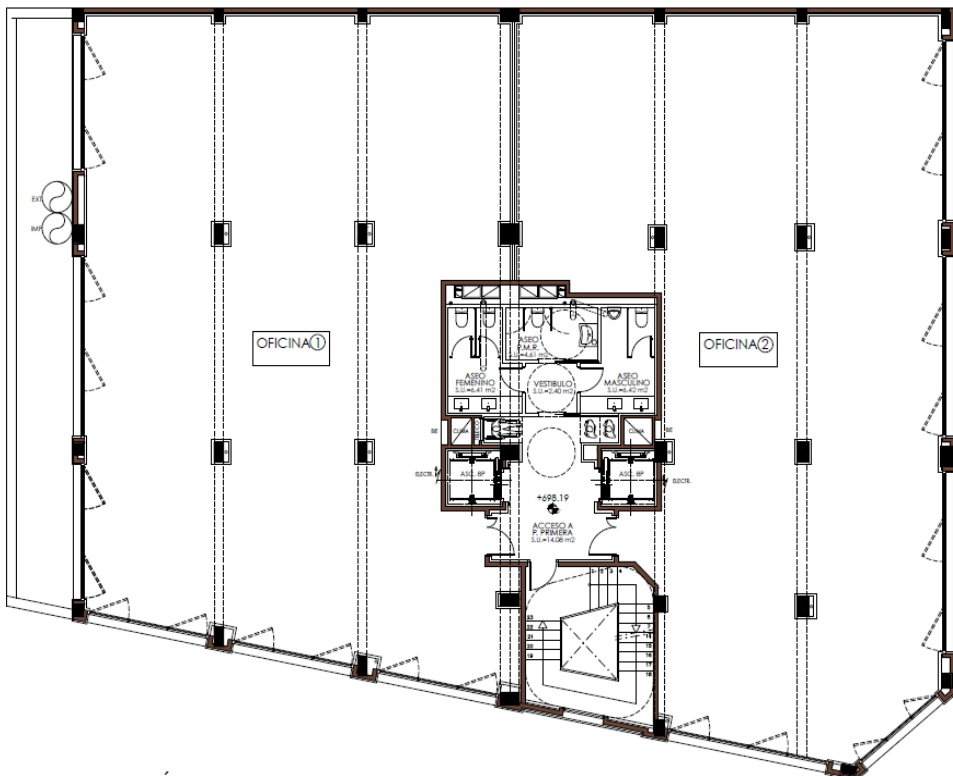
2,70 m

VENTANAS

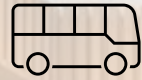
Practicables

ASEOS

Zonas comunes



7



AUTOBUS

7,11,40,52,87



METRO

Pío XII (14 Mins)
Colombia (12 min)



AEROPUERTO

12 min



COCHE

Av. De Pío XII, M-30, Costa Rica



SEDE CORPORATIVA

Baja + 4 plantas



TERRAZAS PRIVATIVAS

366 m²



RATIO OCUPACIÓN

1 pax /5 m²



SUPERFICIE

2.294 m²



ALTURA LIBRE

2,70 m



PLANTA BAJA

Acceso independiente



PARKING

30 plazas

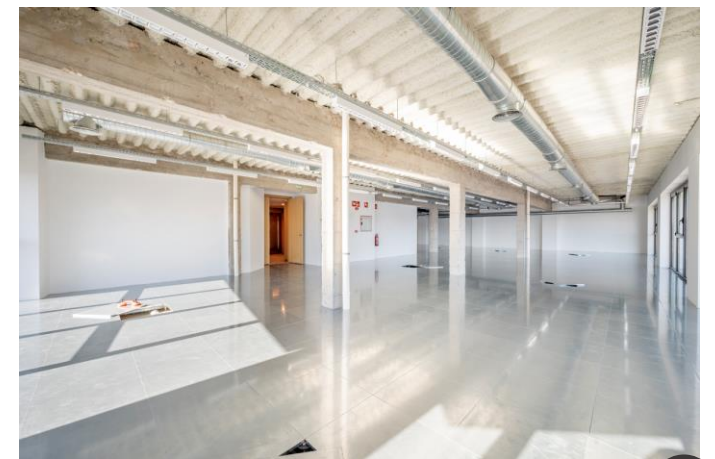
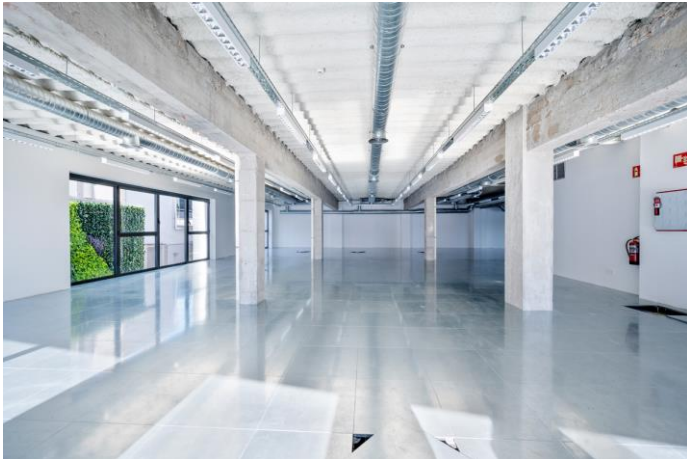
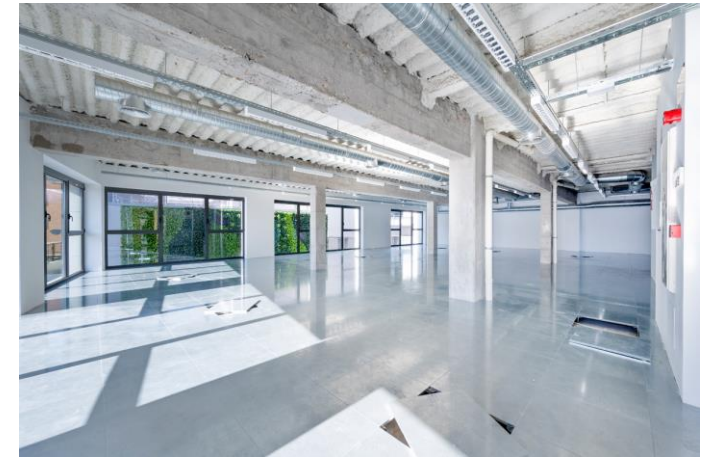


ELECTRICAS

8 plazas



7



[Volver al índice](#)



7



[Volver al índice](#)



**COMANDANTE
AZCÁRRAGA 7**



**BNP PARIBAS
REAL ESTATE**

