



COMANDANTE AZCÁRRAGA

7

Madrid



**BNP PARIBAS
REAL ESTATE**



EL EDIFICIO

Edificio exclusivo de oficinas en el que se ha llevado a cabo una rehabilitación integral del mismo.

Ubicado en pleno barrio de Nueva España, distrito de Chamartín, este edificio de 4 plantas de oficinas sobre rasante (baja + 4),

Esta dotado de espacios diáfanos con una excelente luz natural, terrazas privativas y una espectacular terraza de uso común con vistas al club de tenis Chamartín.

El edificio cuenta con una superficie de oficinas de 2.279 m², así como 110 m² de terrazas privativas y 250 m² de terraza de uso común.

Además cuenta con dos sótanos de parking con un total de 15 plazas de aparcamiento cada una de ellas (8 plazas con carga eléctrica)

DESGLOSE DE SUPERFICIES

Planta	Módulo	Superficie	Total	Superficie Terrazas (m ²)
4 ^a				250
3 ^a	A	272,71	548,63	81,75
	B	275,92		
2 ^a	A	326,13	641,14	
	B	315,01		
1 ^a	A	326,13	641,14	34,34
	B	315,01		
Baja	A	233,15	463,79	
	B	230,64		
TOTAL			2.294,71	366,09

Superficie Total SR

2.294,71 m²

Plazas

30



UBICACIÓN

Ubicado dentro de la zona de Costa Rica, contiguo al prestigioso Club de Tenis Chamartín, que cuenta con magníficas instalaciones de tenis, paddle, natación y gimnasio.

Este entorno de oficinas cuenta con sedes de prestigiosas empresas entre las que se encuentran FCC, Licuas, NCR, Altadis, McCann y Telefónica entre otras, así como la Asociación de Artistas, Intérpretes o Ejecutantes (AIE) y la Agrupación Mutual Aseguradora de los Profesionales Sanitarios (AMA).

Esta área está protagonizando una profunda renovación para convertirse en uno de los centros de oficinas más atractivos de la ciudad de Madrid.

LOCALIZACIÓN Y TRANSPORTE

Ubicado dentro de la zona de Costa Rica, contiguo al prestigioso Club de Tenis Chamartín.

El edificio cuenta con unas excelentes comunicaciones tanto por transporte público como por transporte privado ya que esta muy próximo a la M-30.

TRANSPORTE



AUTOBUS
7,11,40,52,87



TRANSPORTE PRIVADO
Av. De Pío XII, M - 30, C/
Costa Rica



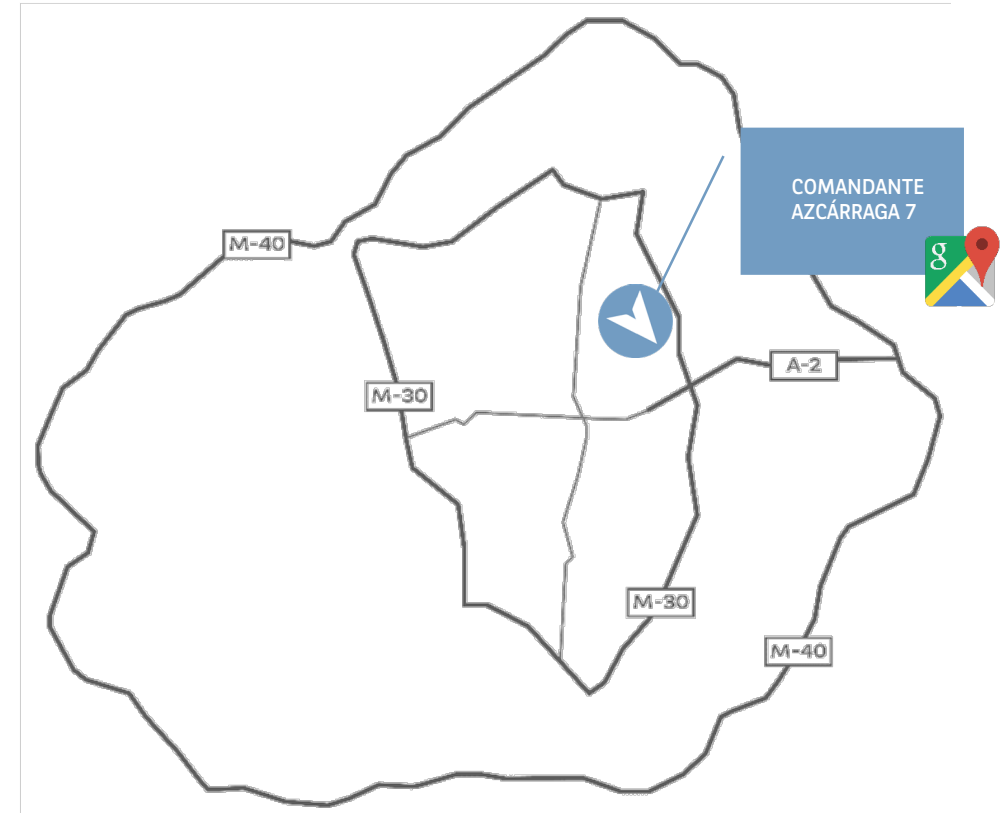
CERCANÍAS
Pío XII



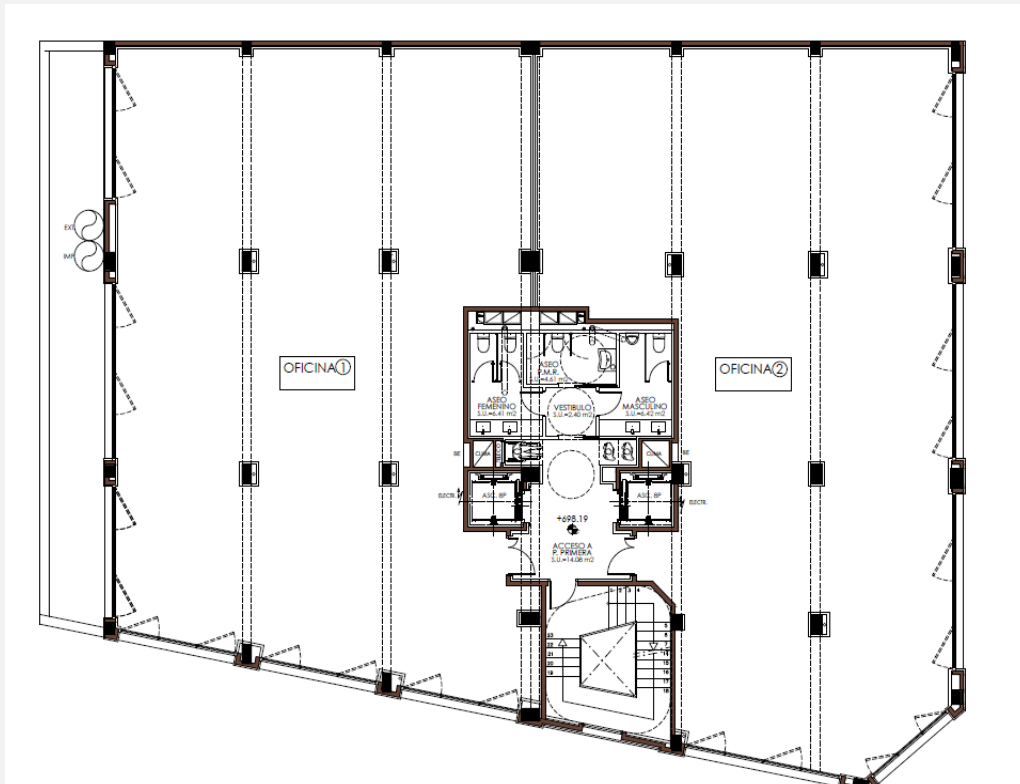
METRO
Pío XII (14 Mins)
Colombia (12 min)



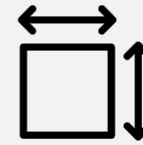
AEROPUERTO
12 min



CARACTERÍSTICAS



Sede Corporativa



Superficie
2.294 m²



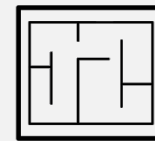
Parking
30
Plazas



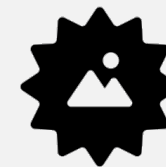
Nº de
Plantas
Baja + 4



Altura Libre
2,70
m



Suelo
Técnico



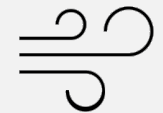
Logo
Corporativo



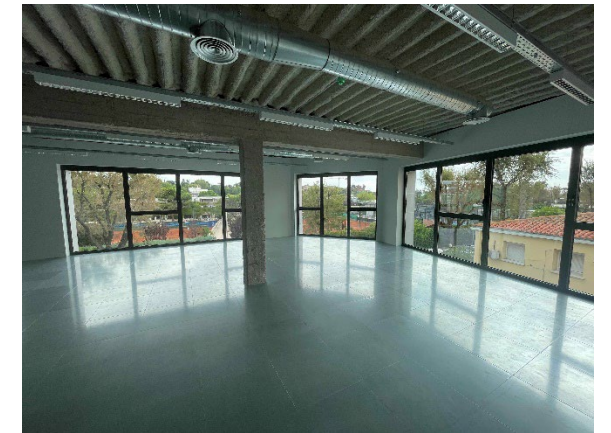
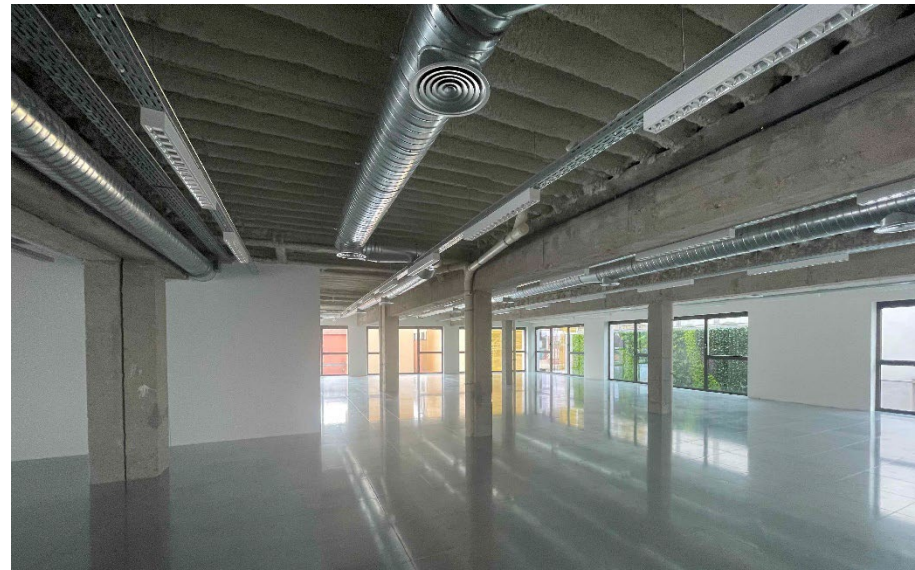
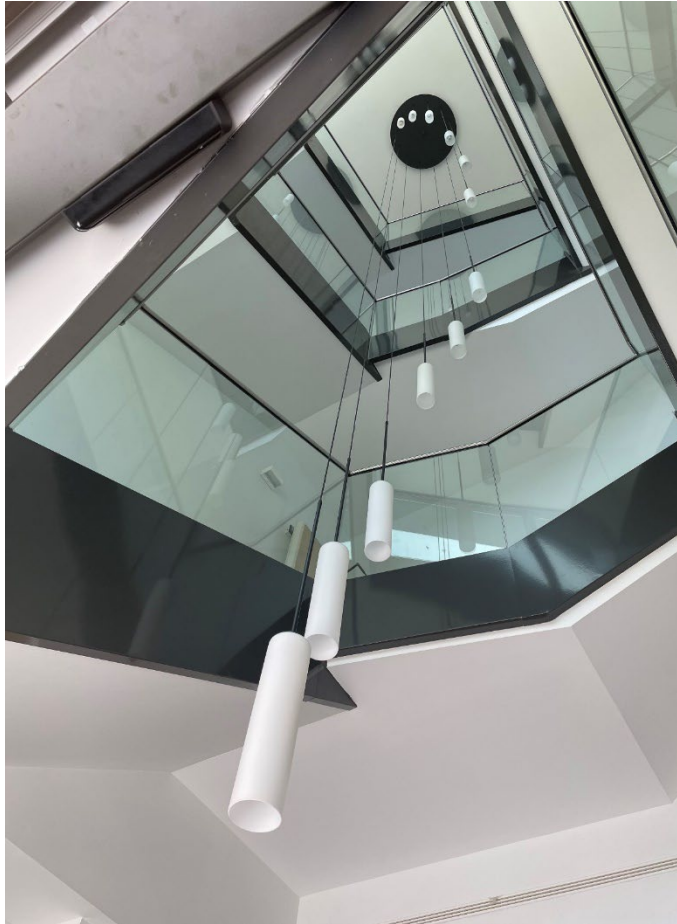
Terrazas
Privativas
366 m²



Luminaria
LED



Clima
VRV







**BNP PARIBAS
REAL ESTATE**